

LE MOBILIER DE SALLE DE BAIN

→ Conseils de montage :

Quelque soit le modèle de meuble de salle de bain concerné, il est indispensable de lire attentivement les instructions de montage livrées avec vos produits. Il est également important de vérifier que vos produits n'ont pas été endommagés pendant le transport et que le type, la dimension et la couleur correspondent à votre commande.

Dans le cas, où vous devez stocker vos produits avant de les installer, des recommandations de stockage sont notées sur l'emballage afin d'éviter toute casse ou détérioration.

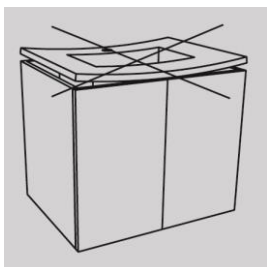
Dans le cas où vous constatez des anomalies ou des défauts pendant le déballage de votre meuble, arrêtez immédiatement l'installation et contactez votre revendeur. Aucune responsabilité de la part d'Aquarine ne pourra être engagée sur les pièces déjà montées.

L'installation de vos meubles, pour qu'elle soit faite dans les règles de l'art, doit respecter les consignes suivantes :

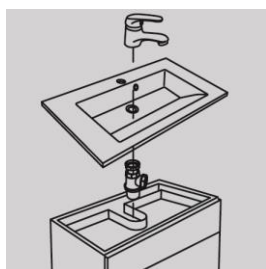
- **Un environnement d'installation sain :**

Le mobilier de salle de bain ne doit pas être installé dans une pièce dont l'ambiance n'est pas sèche (plâtre, ciment, colle en cours de séchage) ou insuffisamment chauffée.

- **La planéité du plan de toilette et sa compatibilité avec le meuble de salle de bain :**



Vous devez toujours vérifier que le plan n'est pas voilé avant son installation sur le meuble.



Assurez-vous que le plan est bien compatible avec le meuble en termes de dimensions mais aussi de passage des siphons et d'installation des bondes de vidage.

Le mobilier de salle de bain Aquarine ne doit en aucun cas être découpé pour faciliter sa pose, que ce soit pour les plinthes, passages des évacuations, siphons,...

- **Une fixation murale adaptée :**

Avant d'installer votre mobilier de salle de bain sur un mur, assurez-vous que sa structure peut supporter le poids de vos meubles.

En effet, en fonction du type de mur (bois, béton, plaque de plâtre) vous devez utiliser le mode de fixation adapté pour fixer les supports d'attaches murales.

Vous ne devez pas utiliser de visseuse électrique pour visser vos fixations murales (Conformément à la notice d'installation). La première vis doit être vissée à la main sur les supports de sorte que le meuble se mette à niveau, puis vissez également à la main la deuxième vis pour que le meuble soit bien accroché et bien fixé.

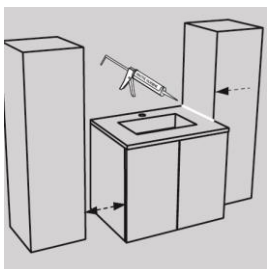
- **L'étanchéité, les points de vigilance :**



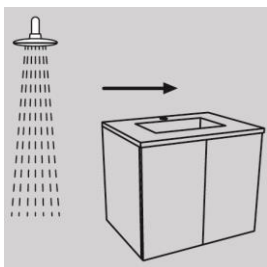
Les notices d'installation fournies avec nos meubles, vous indique les conditions de planéité et de niveau indispensables à la bonne installation de vos produits, respectez-les afin de ne pas endommager la bonne tenue de vos meubles.

Afin que votre installation soit conforme à la notice, vous devez également mettre du silicone indispensable pour assurer l'étanchéité de votre meuble.

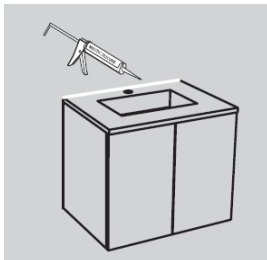
Avant toute utilisation du meuble, n'oubliez pas de laisser sécher le silicone.



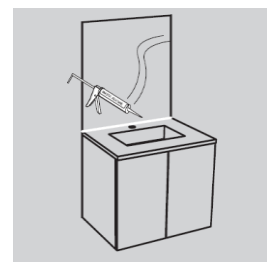
Si vous souhaitez installer une colonne ou un mi-haut à côté de votre meuble sous-vasque, veillez à laisser un espace suffisant entre ces éléments afin d'éviter toute zone de rétention d'eau. Si vous souhaitez les accoler, veillez impérativement à prévoir un joint d'étanchéité entre le meuble sous vasque et la colonne.



De la même manière, si votre mobilier est installé à proximité d'un point d'eau (douche, baignoire, bidet...) veillez à laisser un espace suffisant ou à installer une paroi étanche afin d'éviter toutes projections ou stagnations d'eau.



Vous devez également prévoir impérativement un joint d'étanchéité entre le meuble sous vasque et le support mural afin que l'eau ne s'infilte pas à l'arrière de votre meuble.



Dans le cas d'un miroir crédence, le principe est les même : prévoir un joint d'étanchéité entre le meuble sous vasque et le miroir crédence.



En respectant les instructions de montage et d'installation préconisées par Aquarine, vous augmenterez la durée de vie de votre meuble. Si toutefois un problème venait à survenir sur l'un de nos produits durant la période de garantie, consultez votre revendeur.